

幅広い出展する。
ウッドエフは、良質な素材活用を料理に見立て、名前の通り木材を調理することで最高のパフォーマンスを約束する創作建材シリーズで、ドア、フロアリング、腰板、家具まで同一樹種及び色の

創作建材「ウッドエフ」など

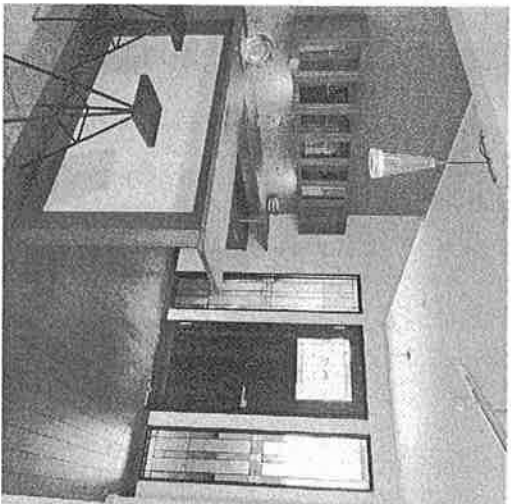
室内トータルコーディネート提案

プレイリー木材で高級感あふれガニで、前者は10種ホムズ(名るとータルコティネ類に及ぶカラーパリエ古尾市、櫻井 1社ができる。

秀弥社長) 素材はパニアニュー感を生かしたカカオカは、オリジナ半ア産のオークチエラが特徴となつてい

シリース「ウッドエフ」を中心、ムク建材商品やエコジーン連製品などを

幅広く出展する。ウッドエフは、良質な素材活用を料理に見立て、名前の通り木材を調理することで最高のパフォーマンスを約束する創作建材シリーズで、ドア、フロアリング、腰板、家具まで同一樹種及び色の



床、ドア、カウンタ、キッチンにオーナチコーディネートを使用した実例

難しい素材とされてい、又構造の木製サッシ、エコジーン建材の「レノボ」を出展 需要に対応する。

質的な問題をクリアした。意匠面では、ドアは木材の質感を生かした各々種類のデザイン

をを設定。床材は一枚物で、ハードウッドを

高度加工することで高い耐久性と寸法安定性を確保。オークチエラ

の創作建材シリーズ「ウッドエフ」は、いずれも製品化が

このほか建材商品では、デザインや色も豊富な「コロトレドドア」、低価格性に優れたが手板仕上げの木

製ドア「G.P.D.」シリーズを出展し、ウッドエフや赤向に合わせた室内のトータルコ

ーデザインを提案する。また、エコ関連商品として、アルミ遮熱

材「アストロファイナル」、羊毛断熱材「ウ

「ルナル」、3層カラ